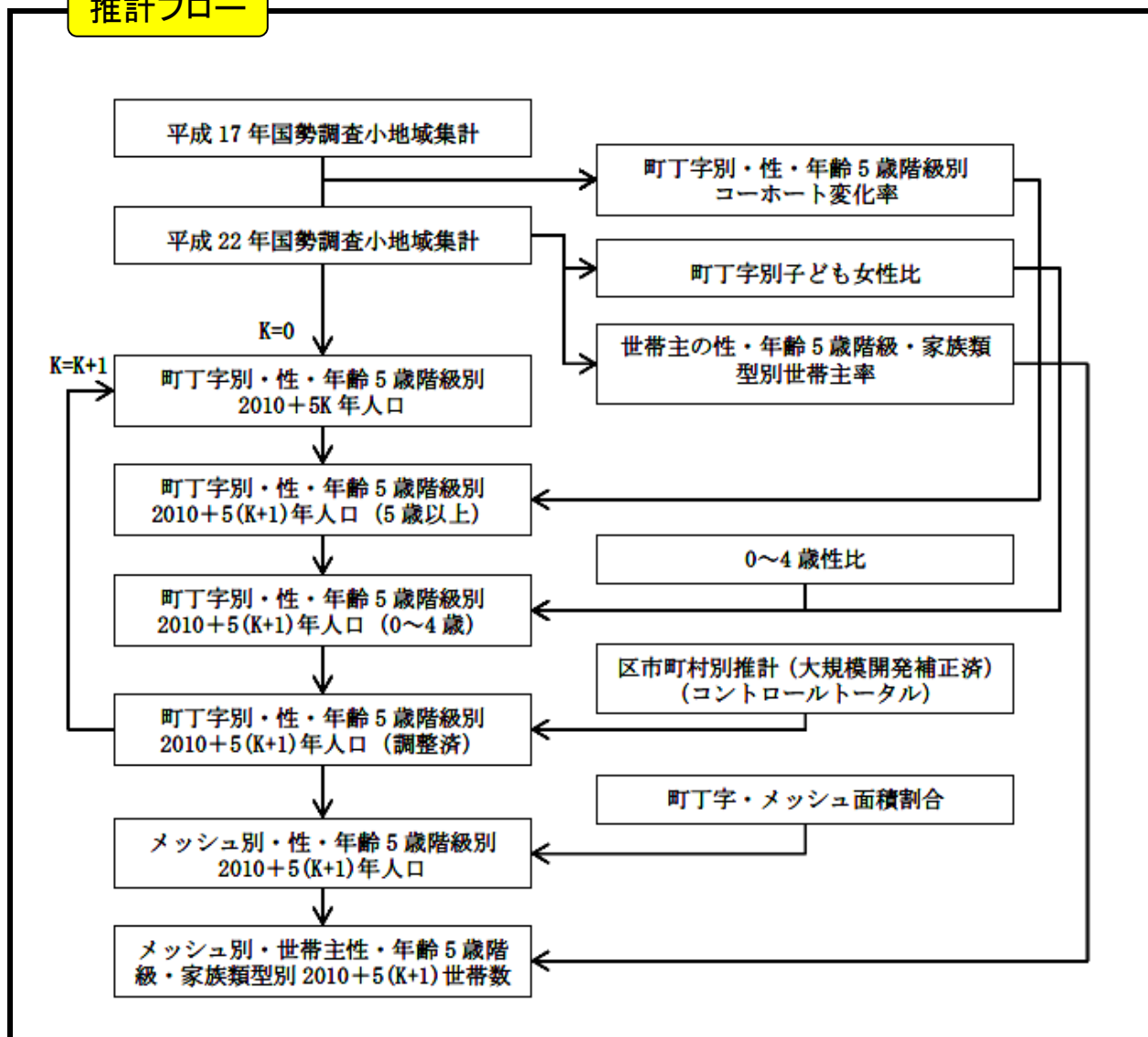


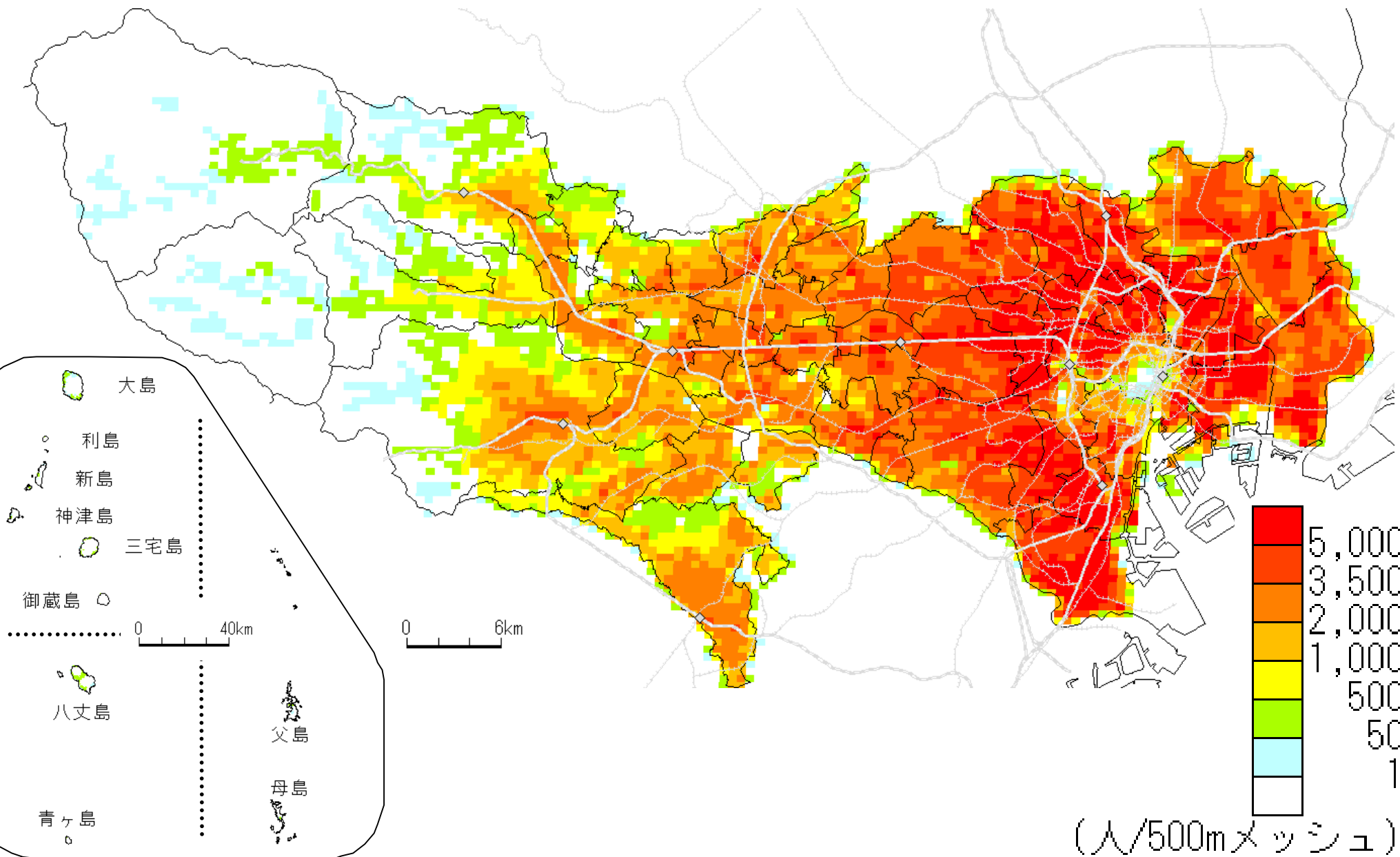
2050年までの地域別の将来人口推計(500mメッシュ)

- 2010年から2050年までの東京の年齢階級別常住人口及び世帯類型別の世帯数を、500mメッシュ地域ごとに、独自に推計する。
- 平成17年および平成22年国勢調査のデータより算出した町丁字別の変化の傾向を基に、2050年までの人口及び世帯数を算出する。
- 平成24年度に東京の自治のあり方研究会で公表した人口推計を基に、補正を行うことで、統計的な安定性を担保する。

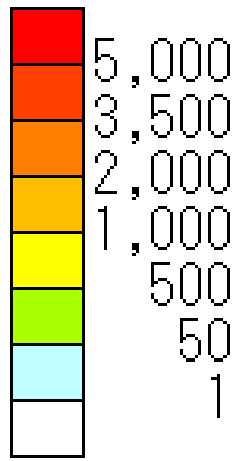
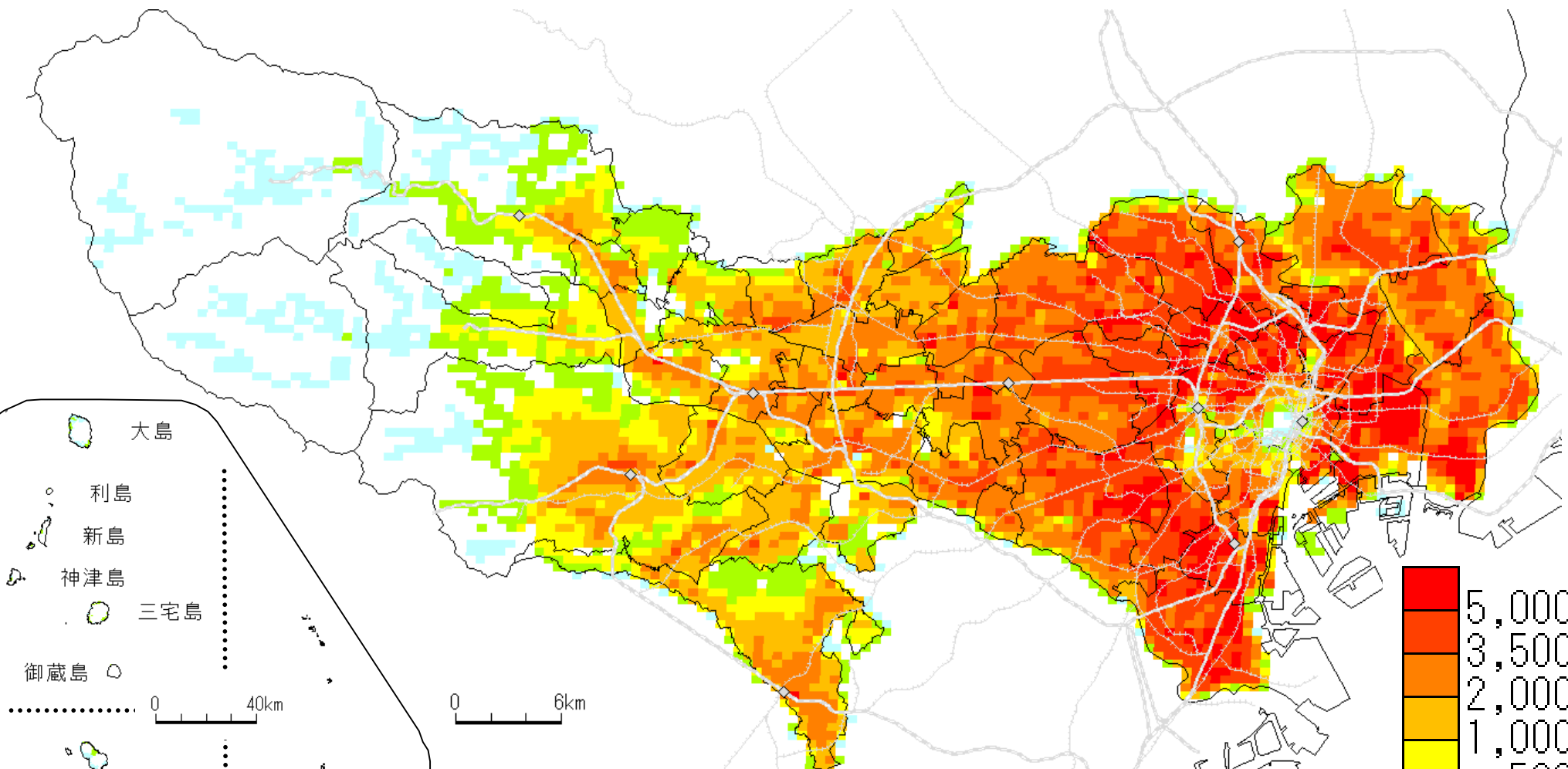
推計フロー



総人口：2010年



総人口：2050年



(人/500mメッシュ)

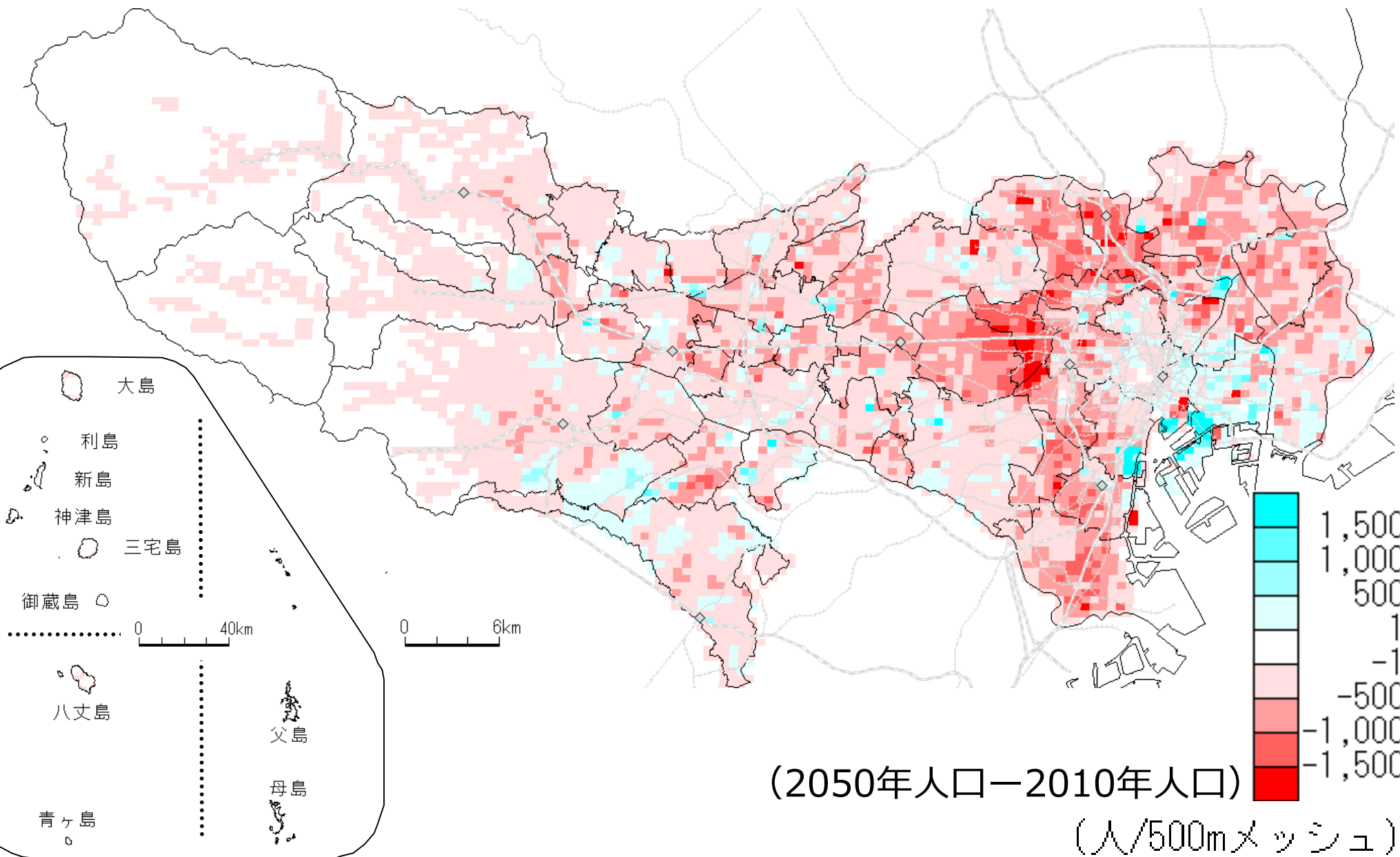
大島
利島
新島
神津島
三宅島
御蔵島
八丈島
青ヶ島

父島
母島

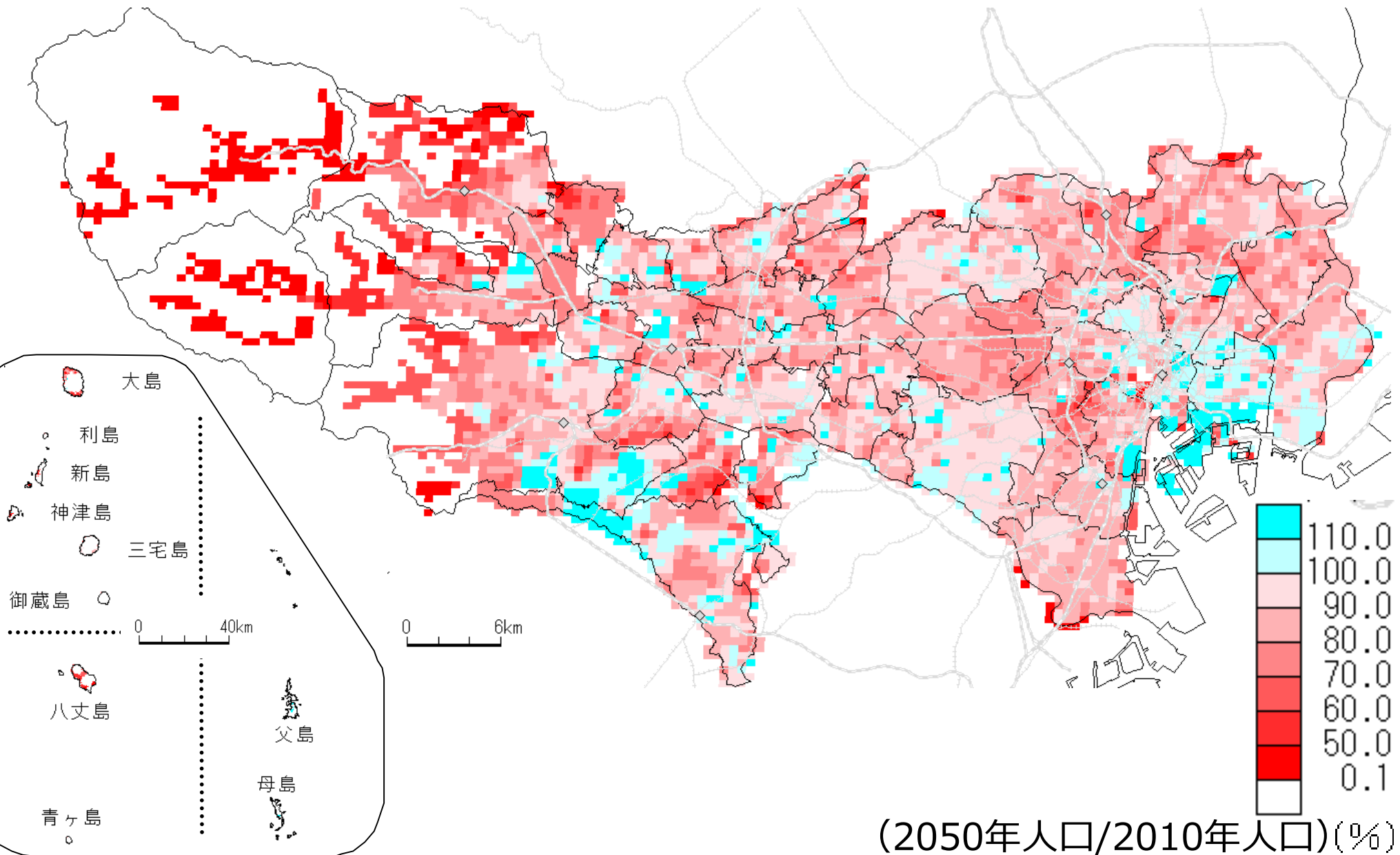
0 40km

0 6km

総人口：増減数（2010年-2050年）

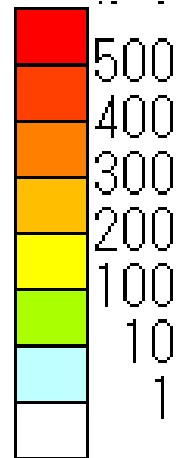
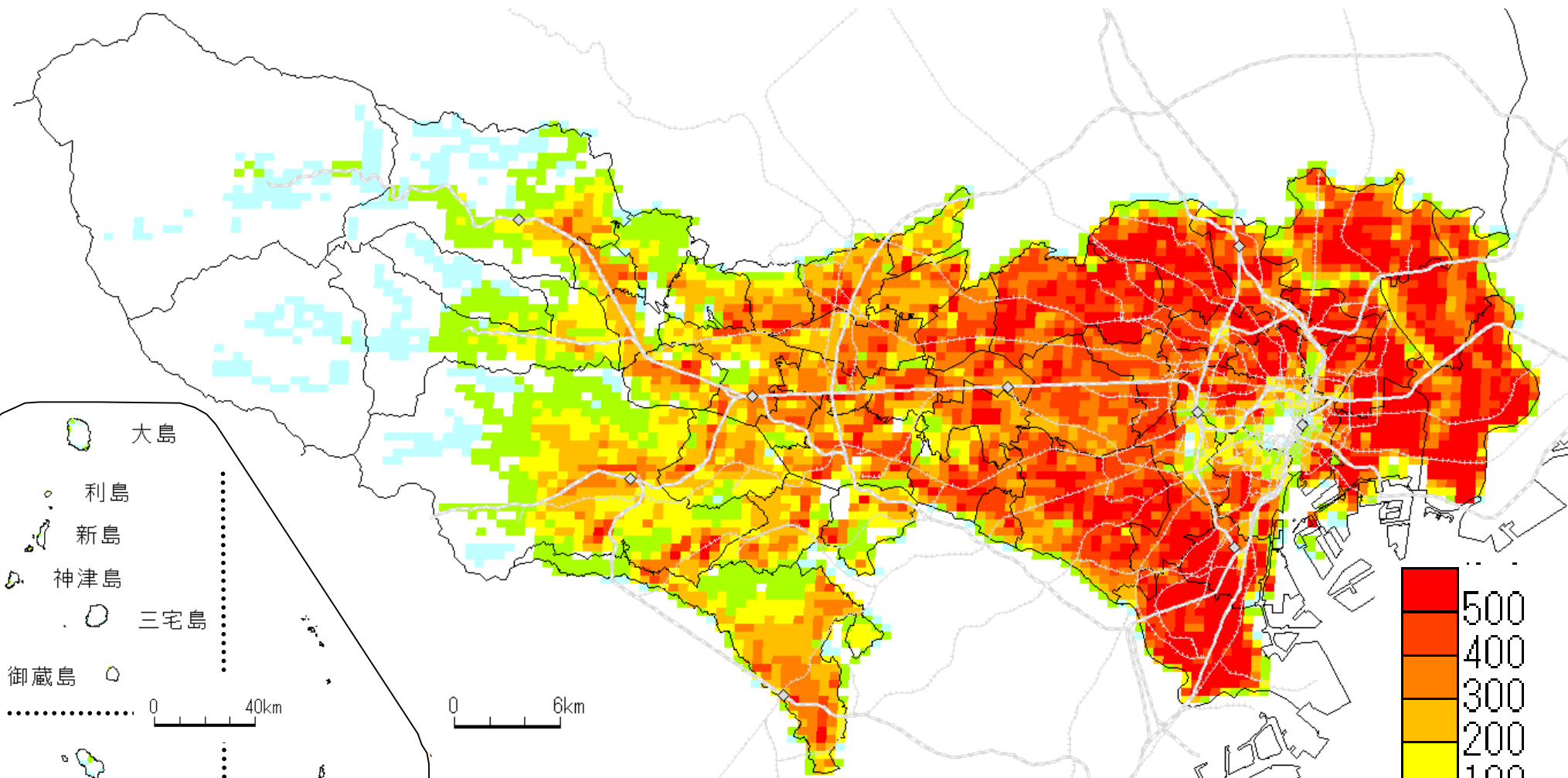


総人口：増減率（2010年-2050年）



(2050年人口/2010年人口)(%)

年少人口：2010年



(人/500mメッシュ)

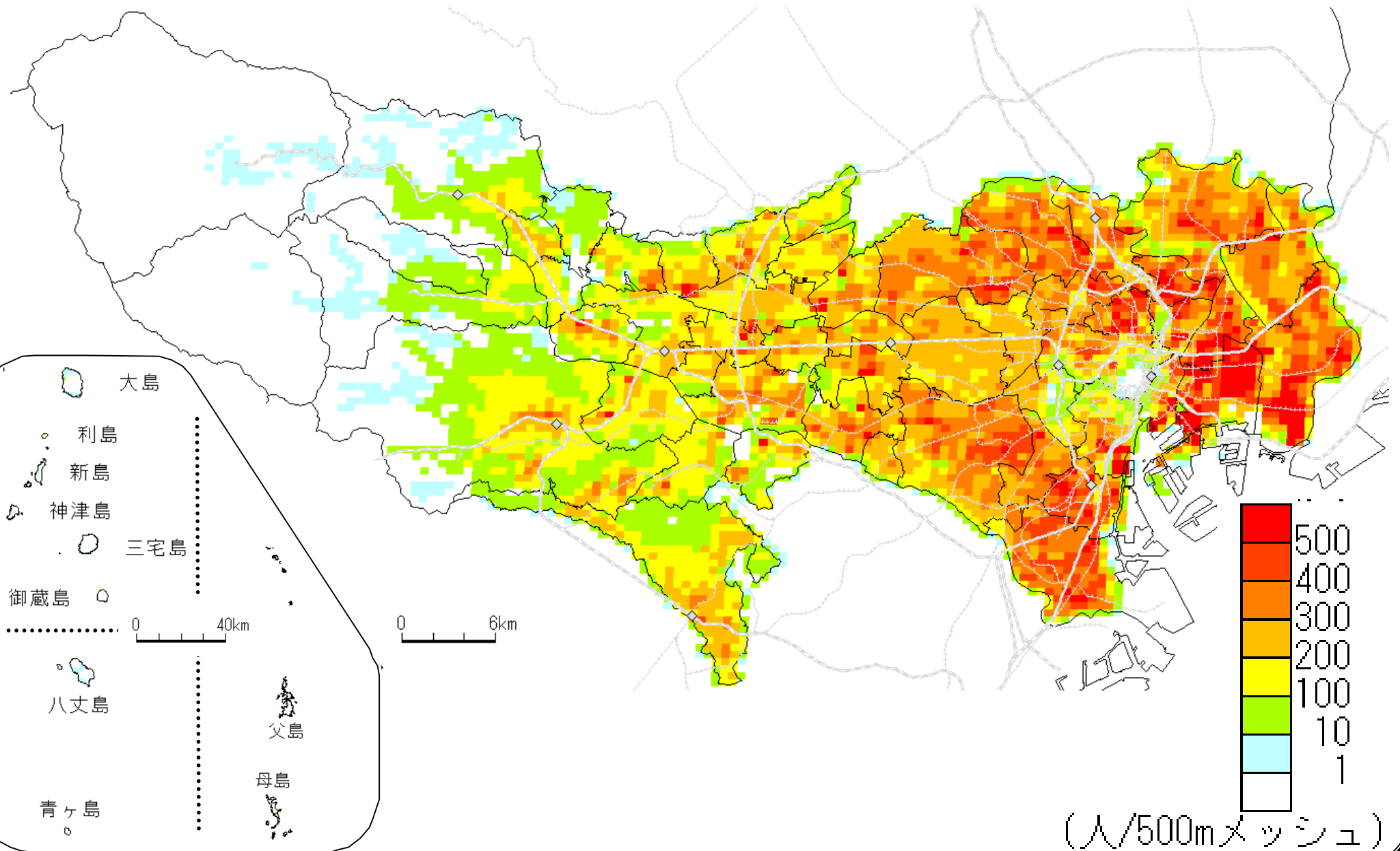
大島
 利島
 新島
 神津島
 三宅島
 御蔵島
 八丈島
 青ヶ島

父島
 母島

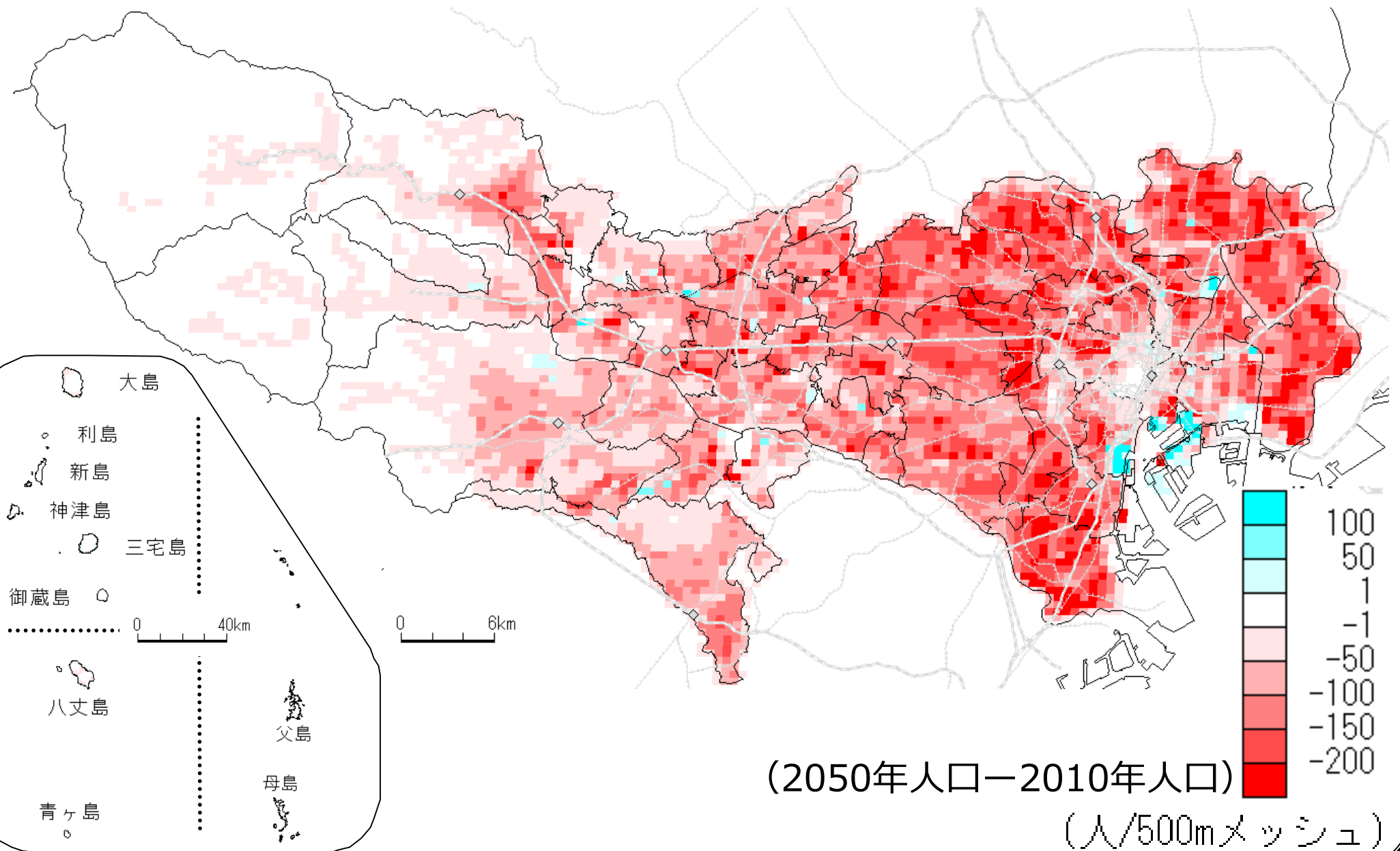
0 40km

0 6km

年少人口：2050年

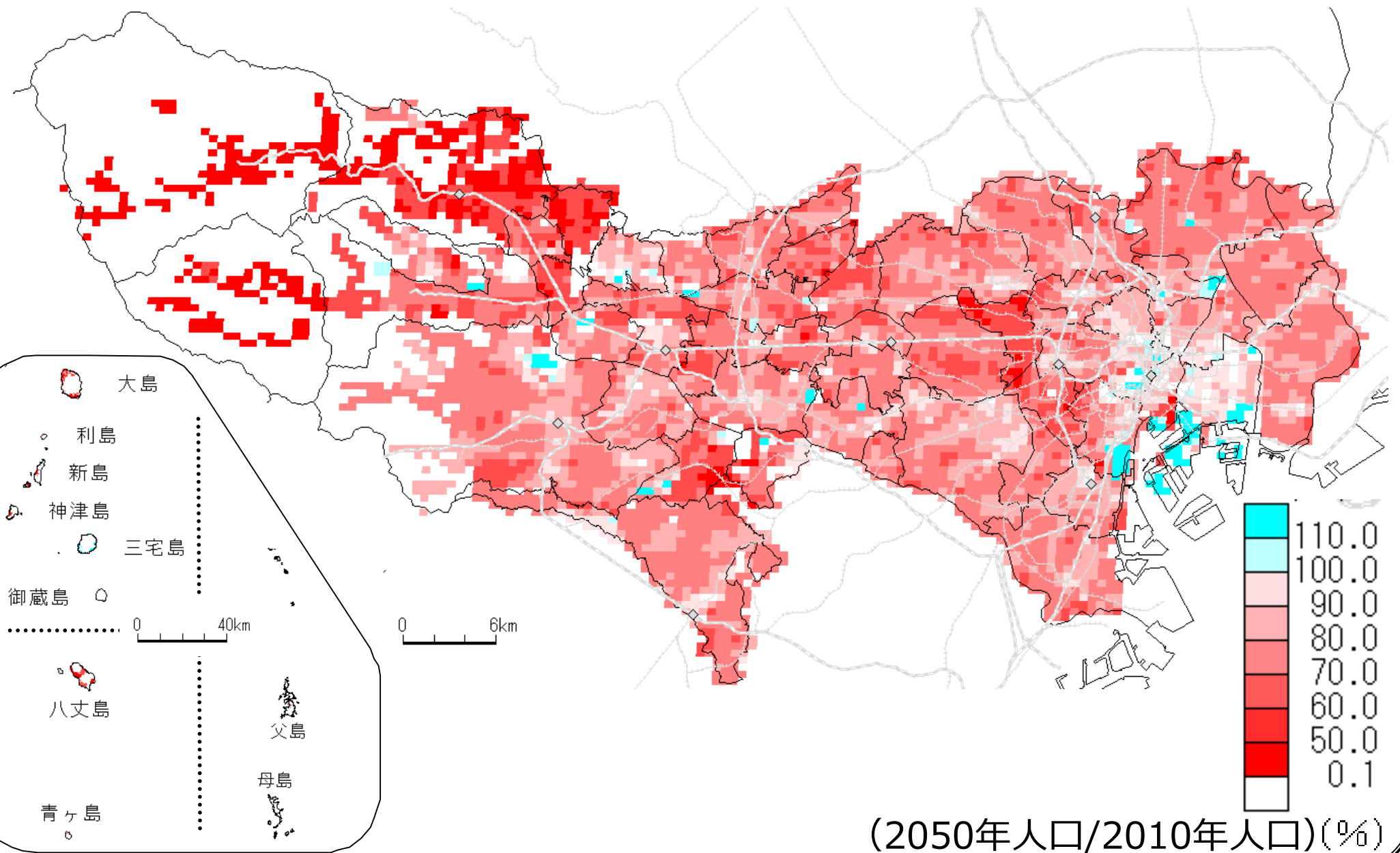


年少人口：増減数（2010年-2050年）



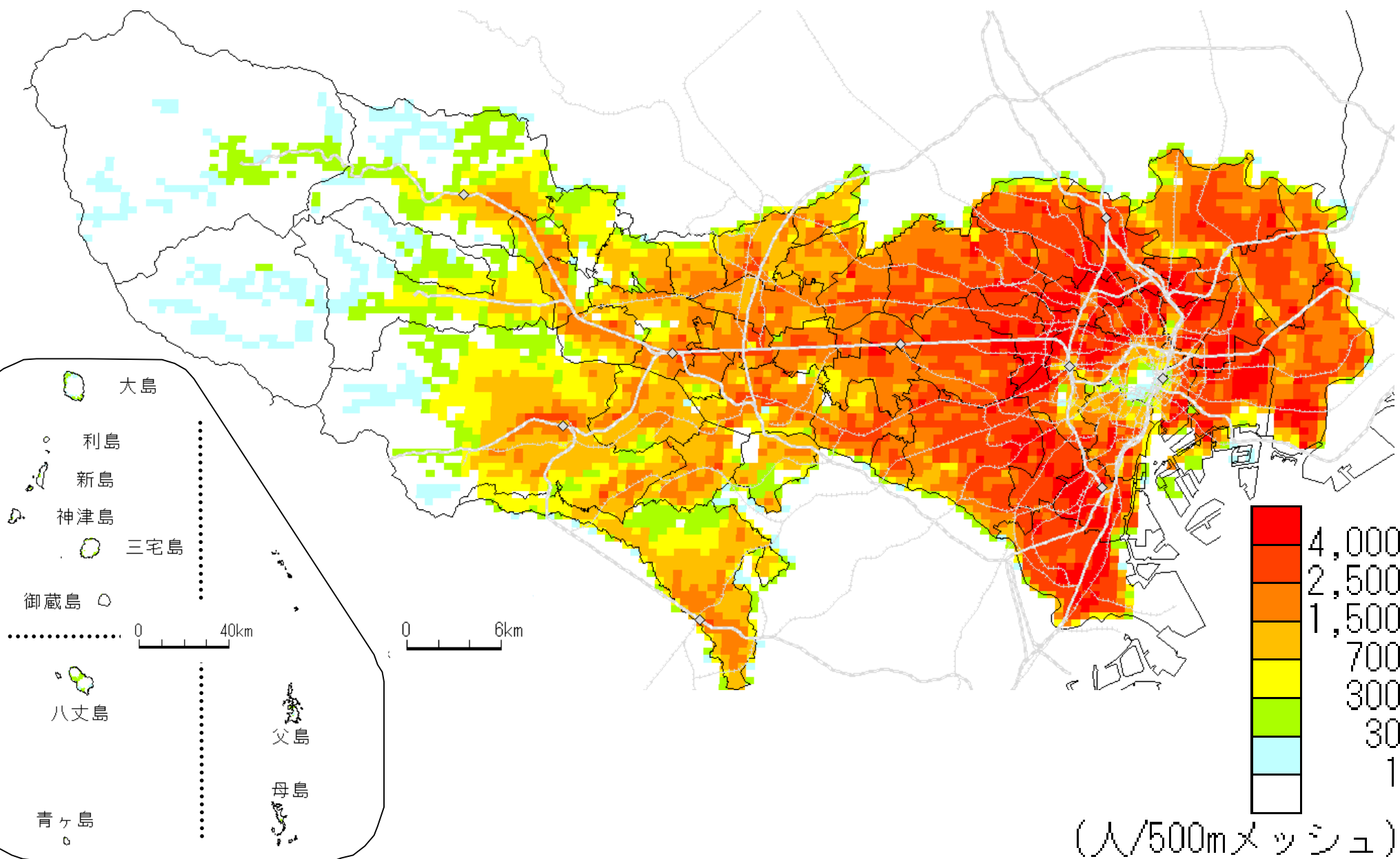
(2050年人口-2010年人口)
(人/500mメッシュ)

年少人口：増減率（2010年-2050年）



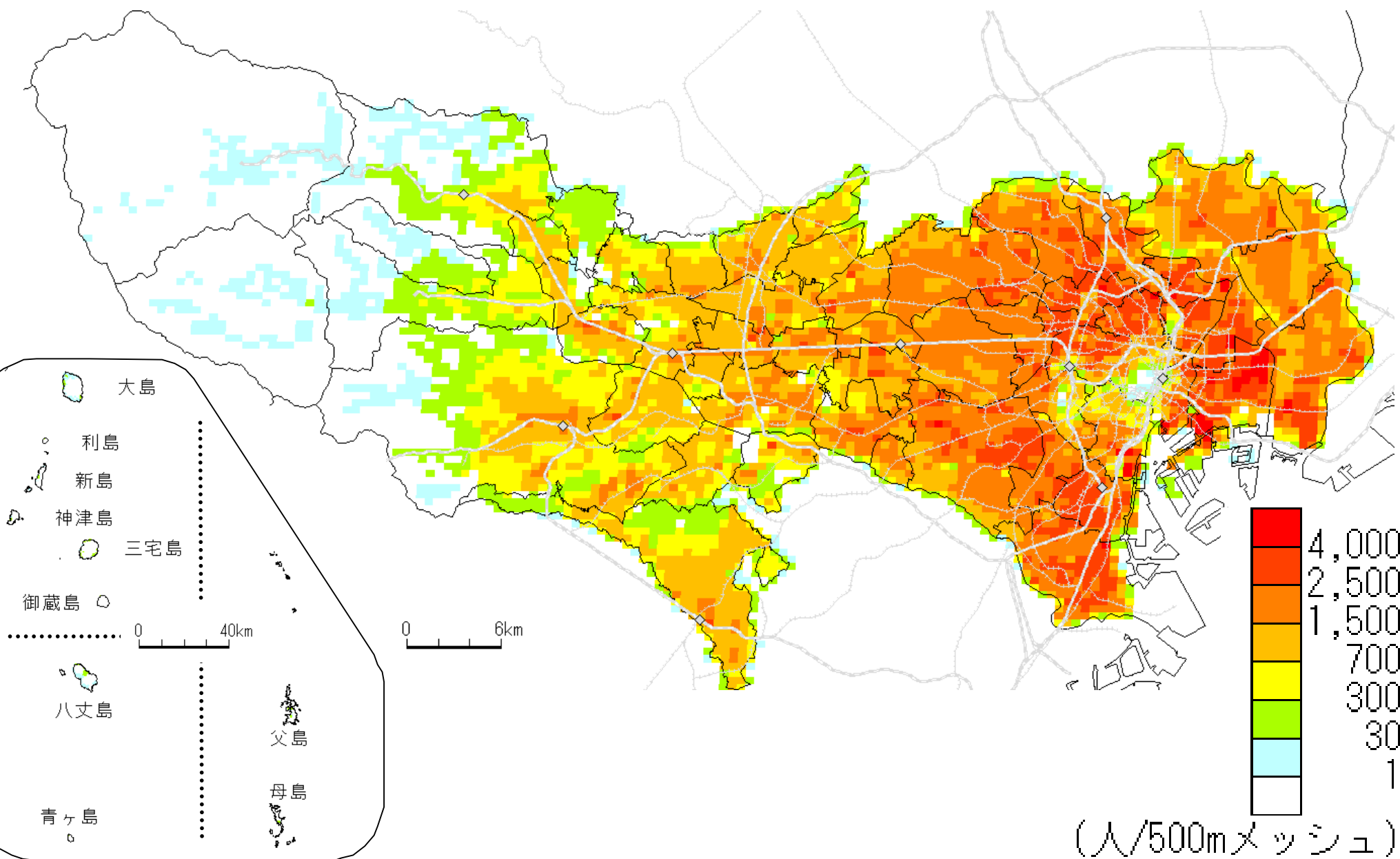
(2050年人口/2010年人口)(%)

生産年齢人口：2010年

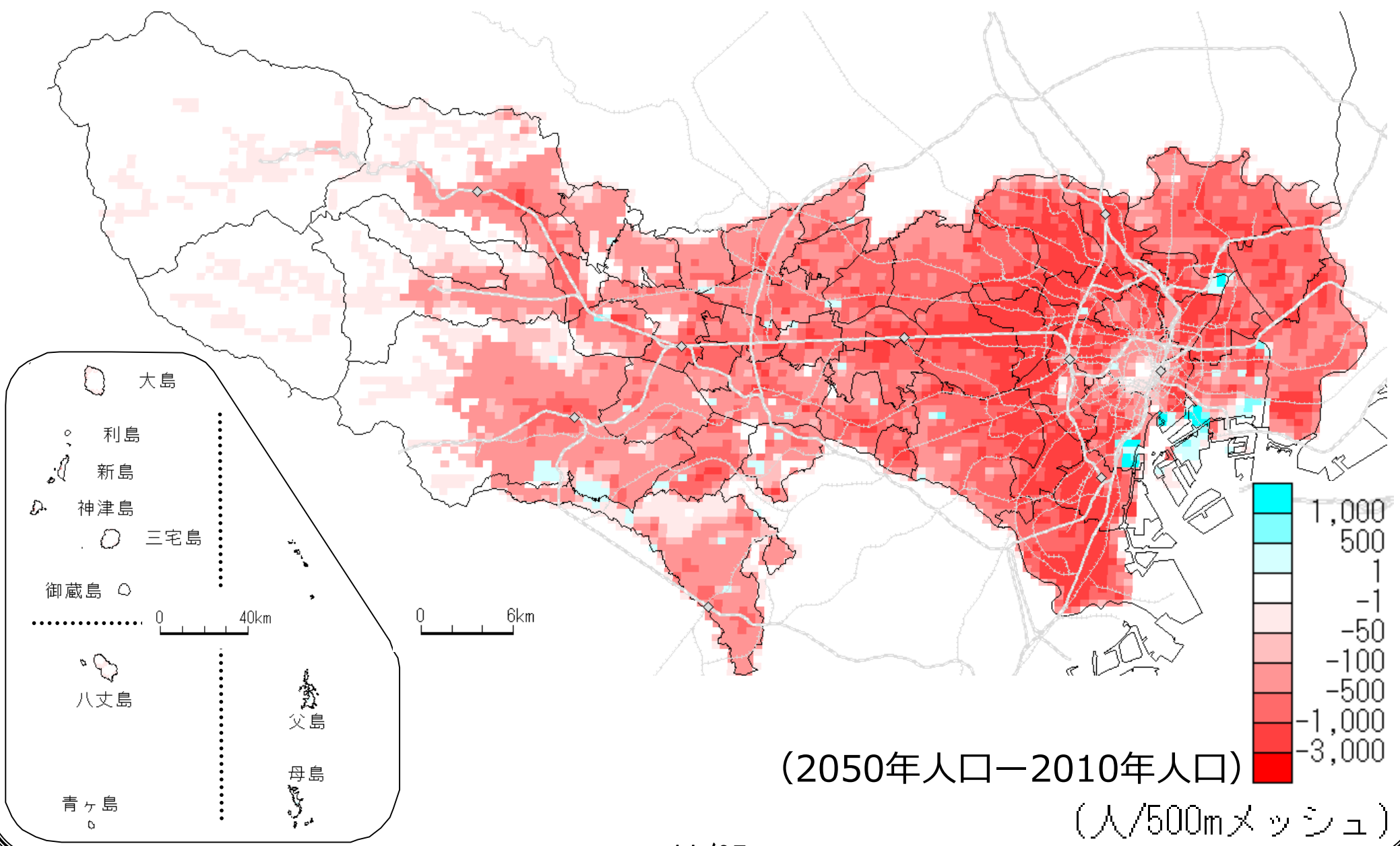


(人/500mメッシュ)

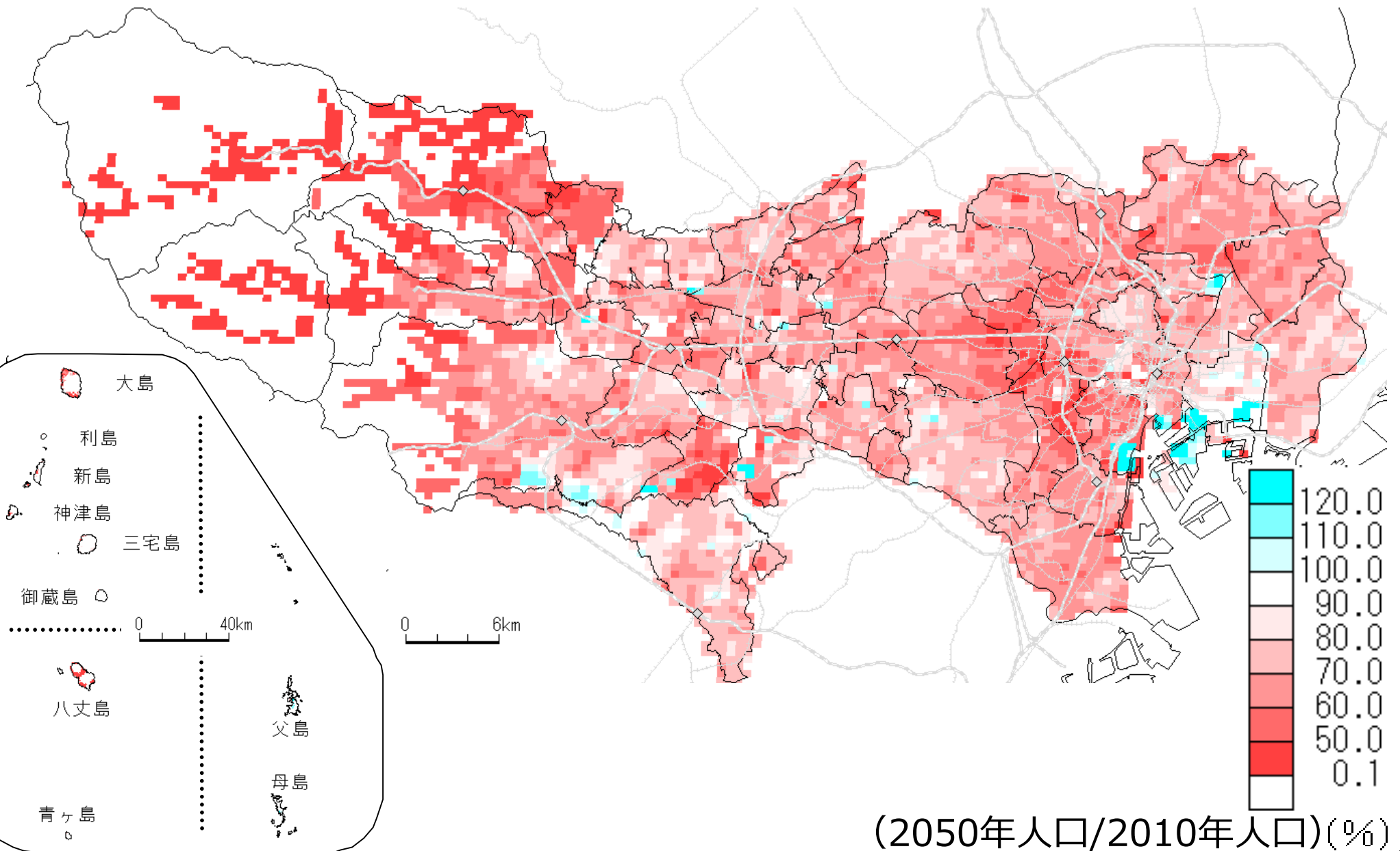
生産年齢人口：2050年



生産年齢人口：増減数（2010年-2050年）

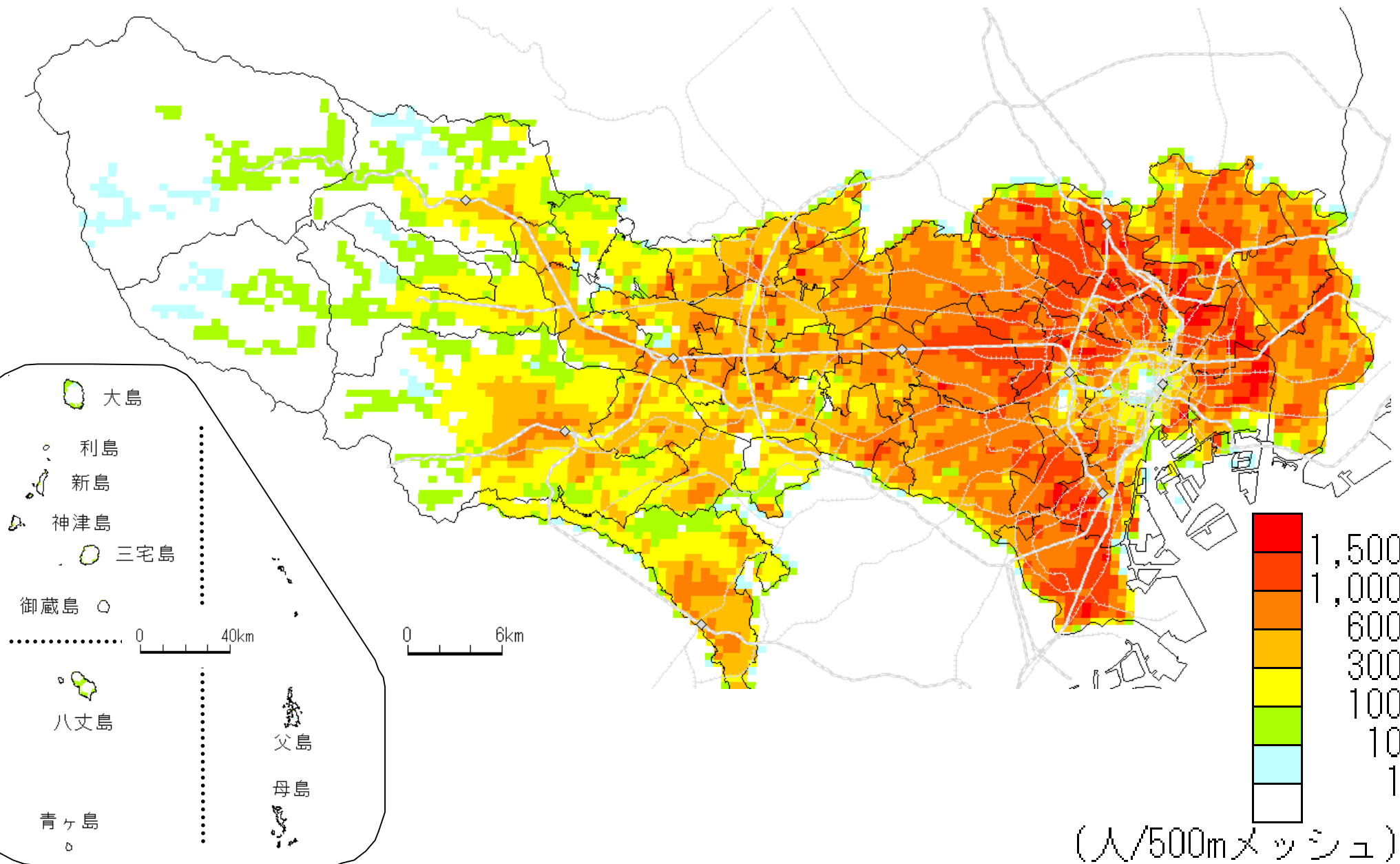


生産年齢人口：増減率（2010年-2050年）



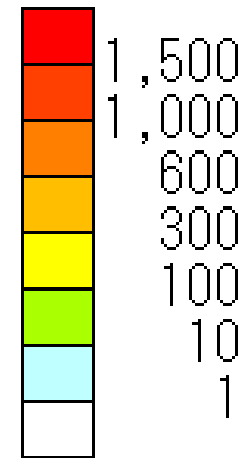
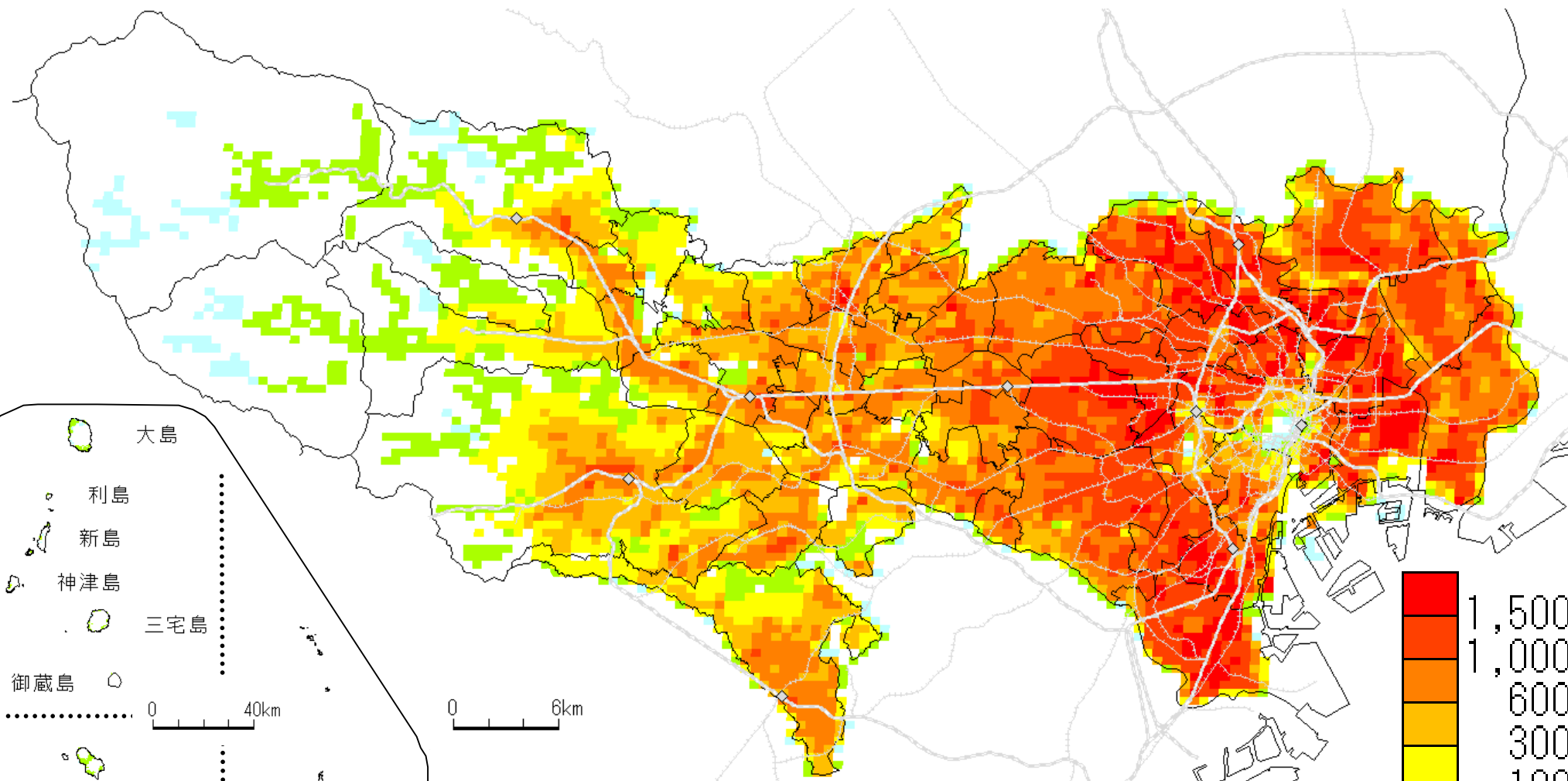
(2050年人口/2010年人口)(%)

老年人口：2010年



(人/500mメッシュ)

老年人口：2030年



(人/500mメッシュ)

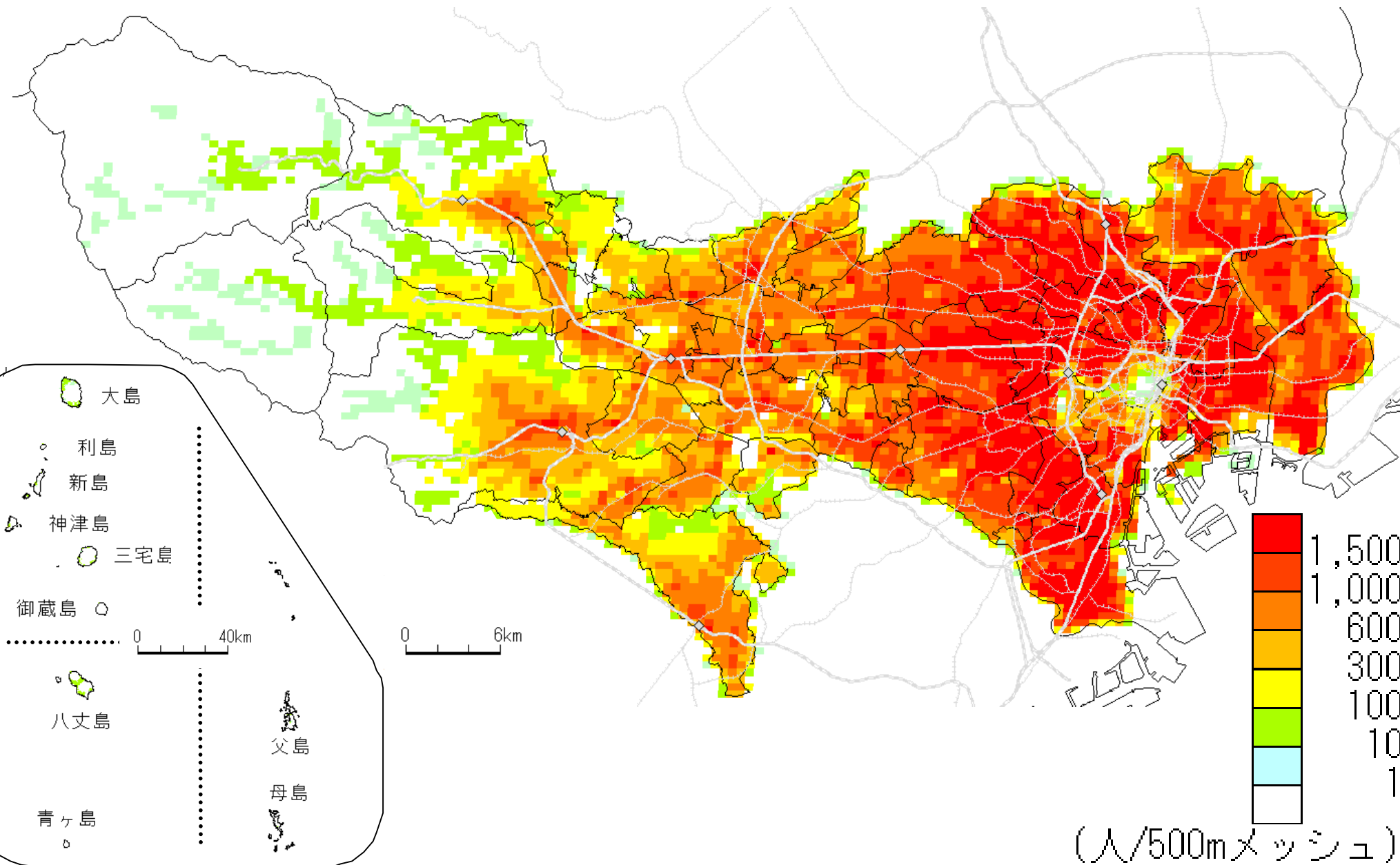
● 大島
● 利島
● 新島
● 神津島
● 三宅島
○ 御蔵島
● 八丈島
○ 青ヶ島

● 父島
● 母島

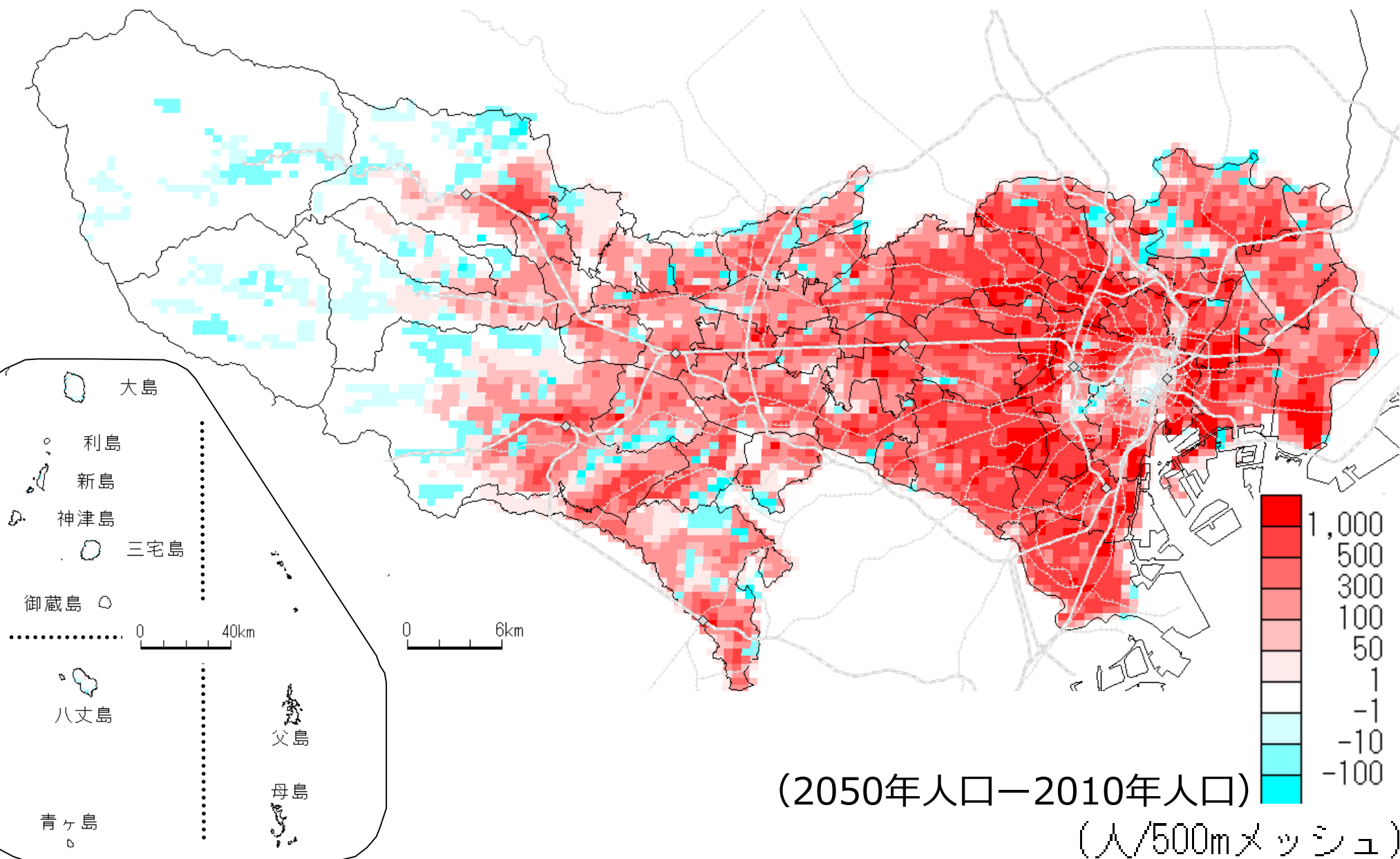
0 40km

0 6km

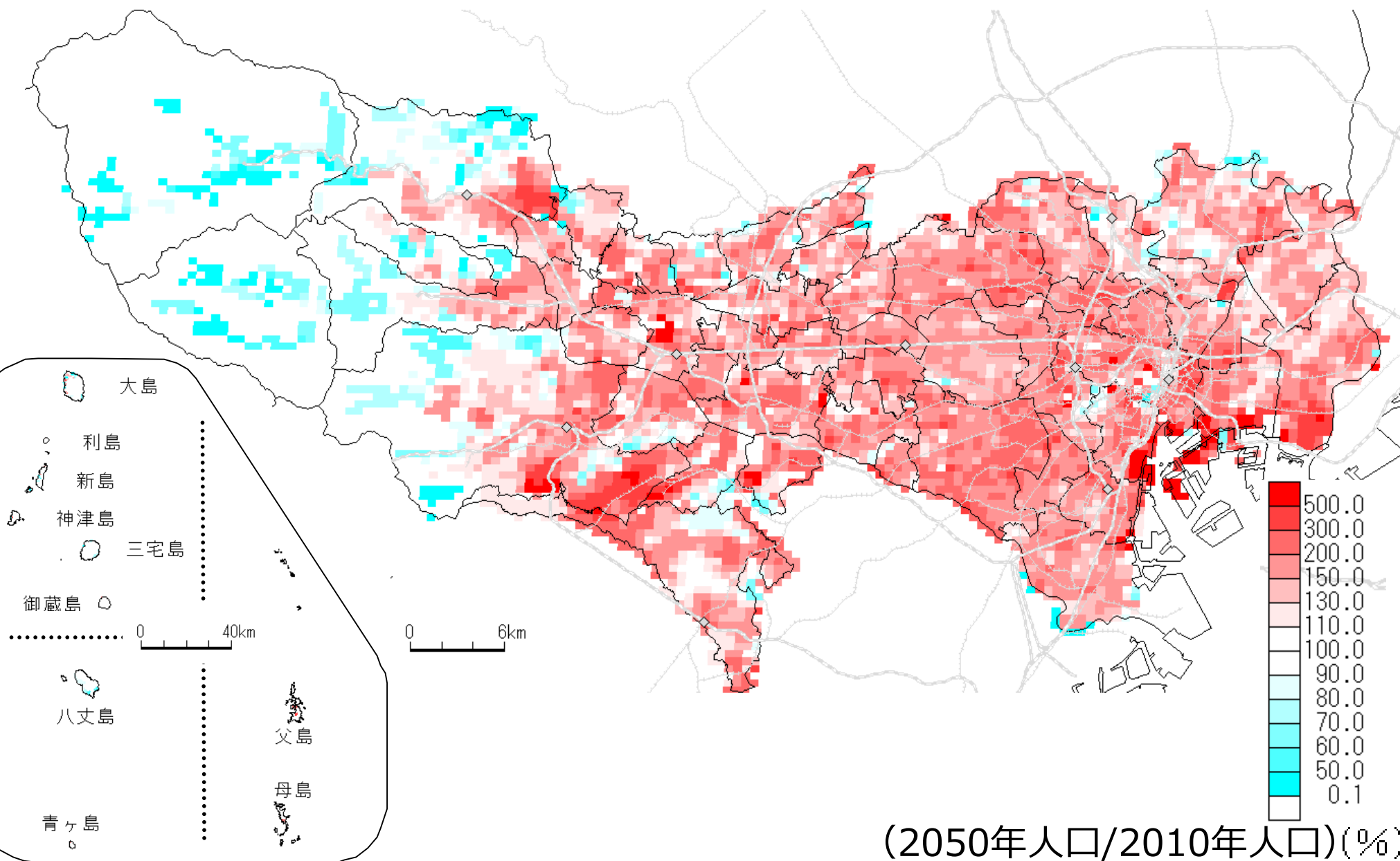
老年人口：2050年



老年人口：増減数（2010年-2050年）

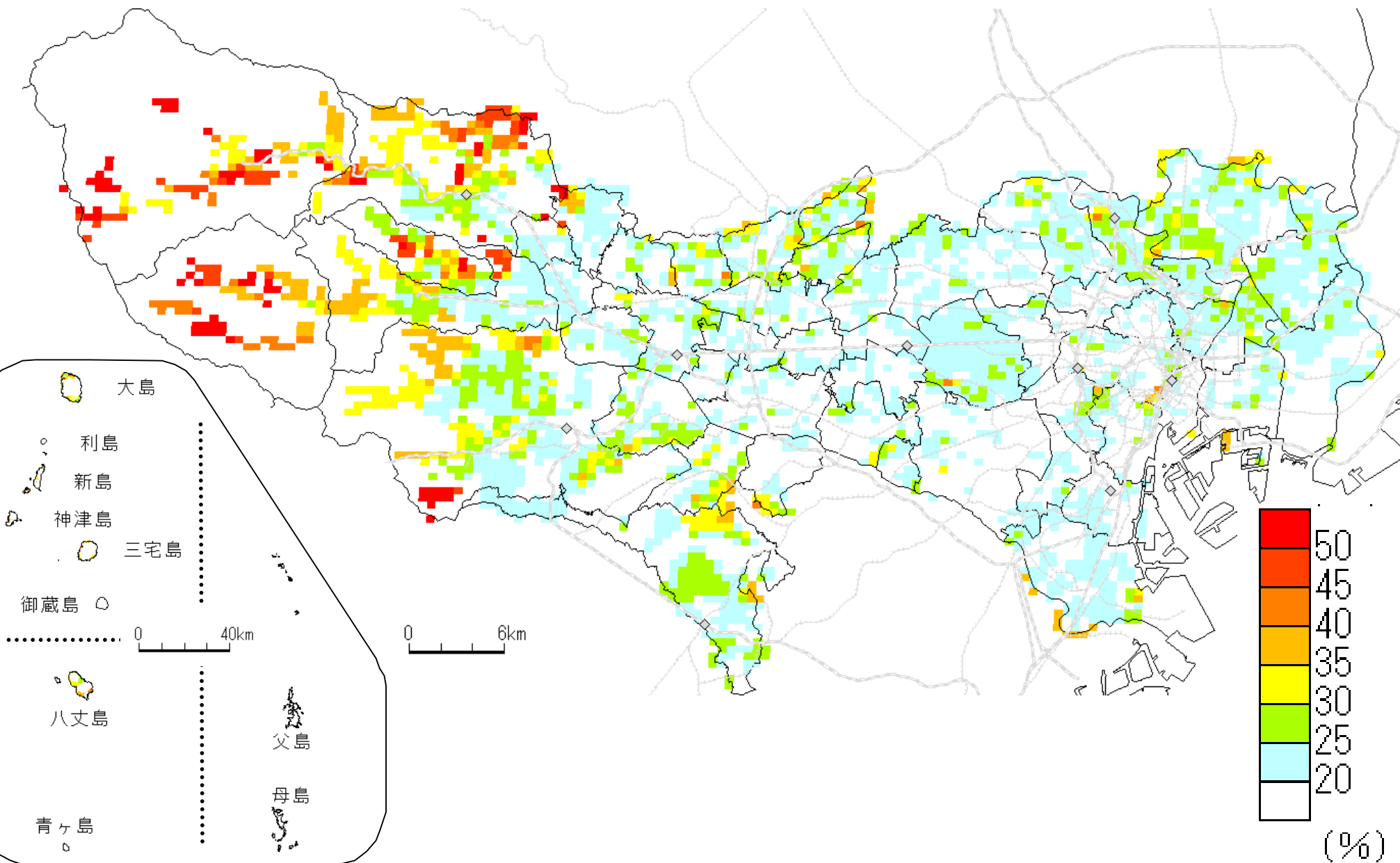


老年人口：増減率（2010年-2050年）

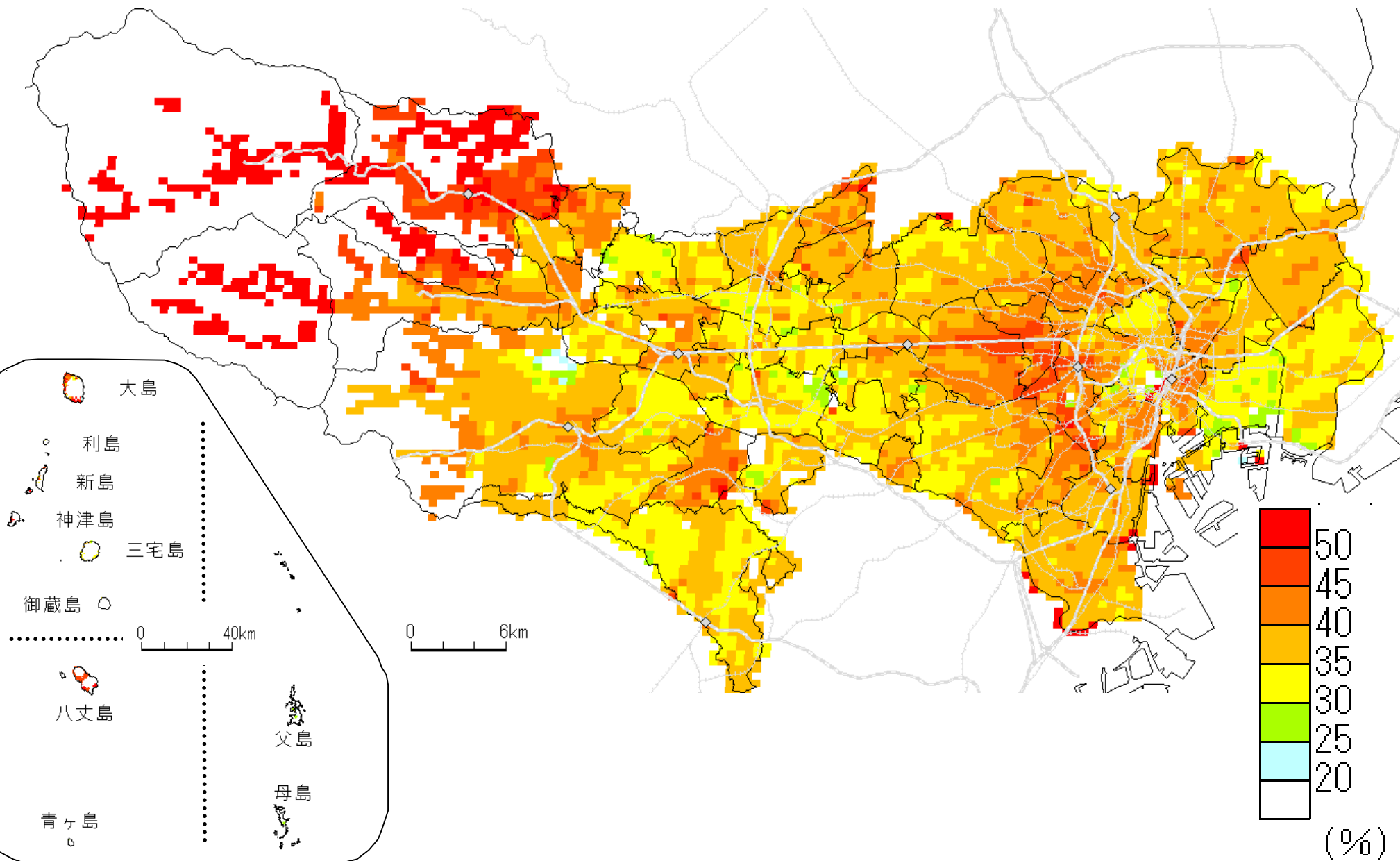


(2050年人口/2010年人口)(%)

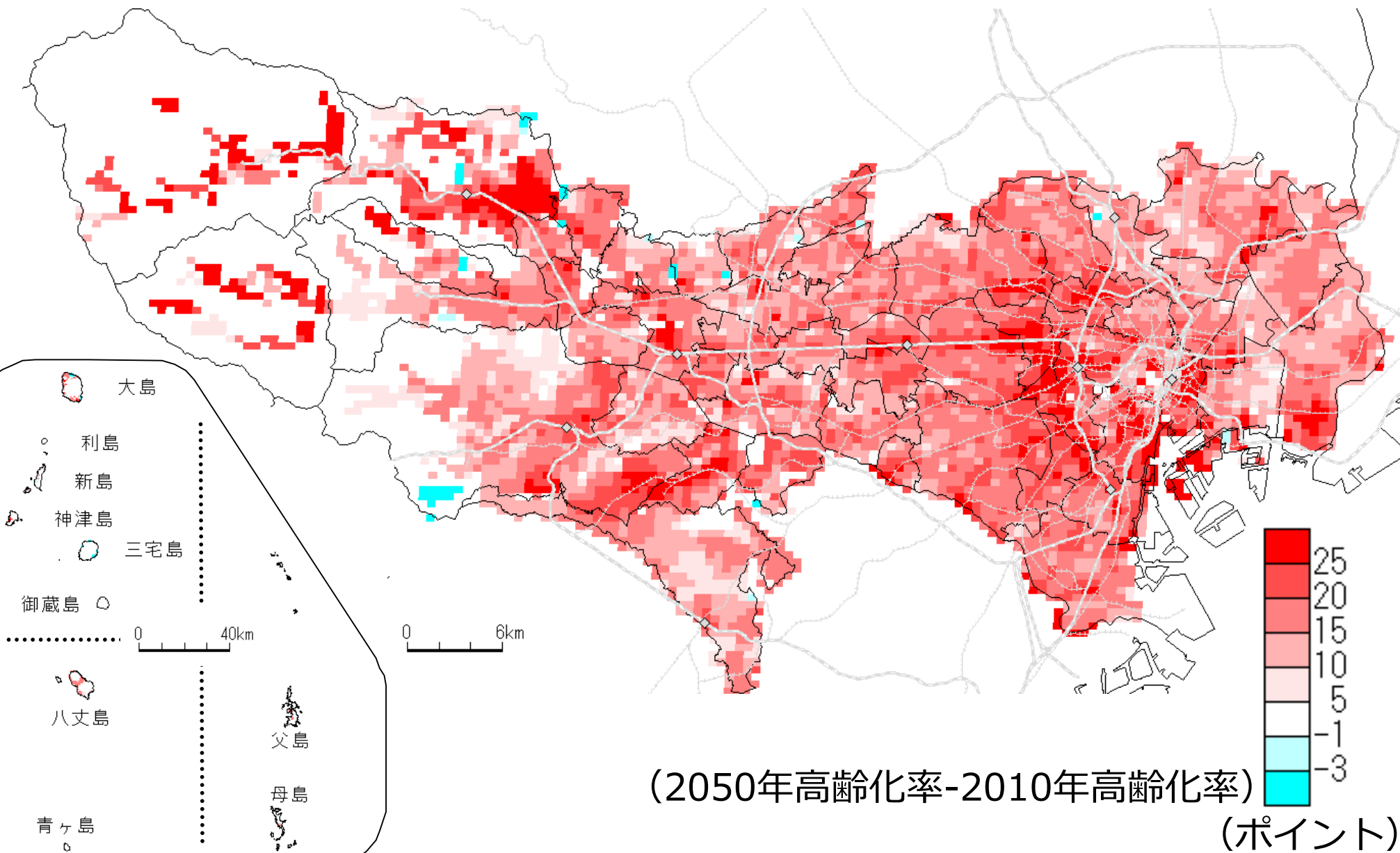
高齢化率：2010年



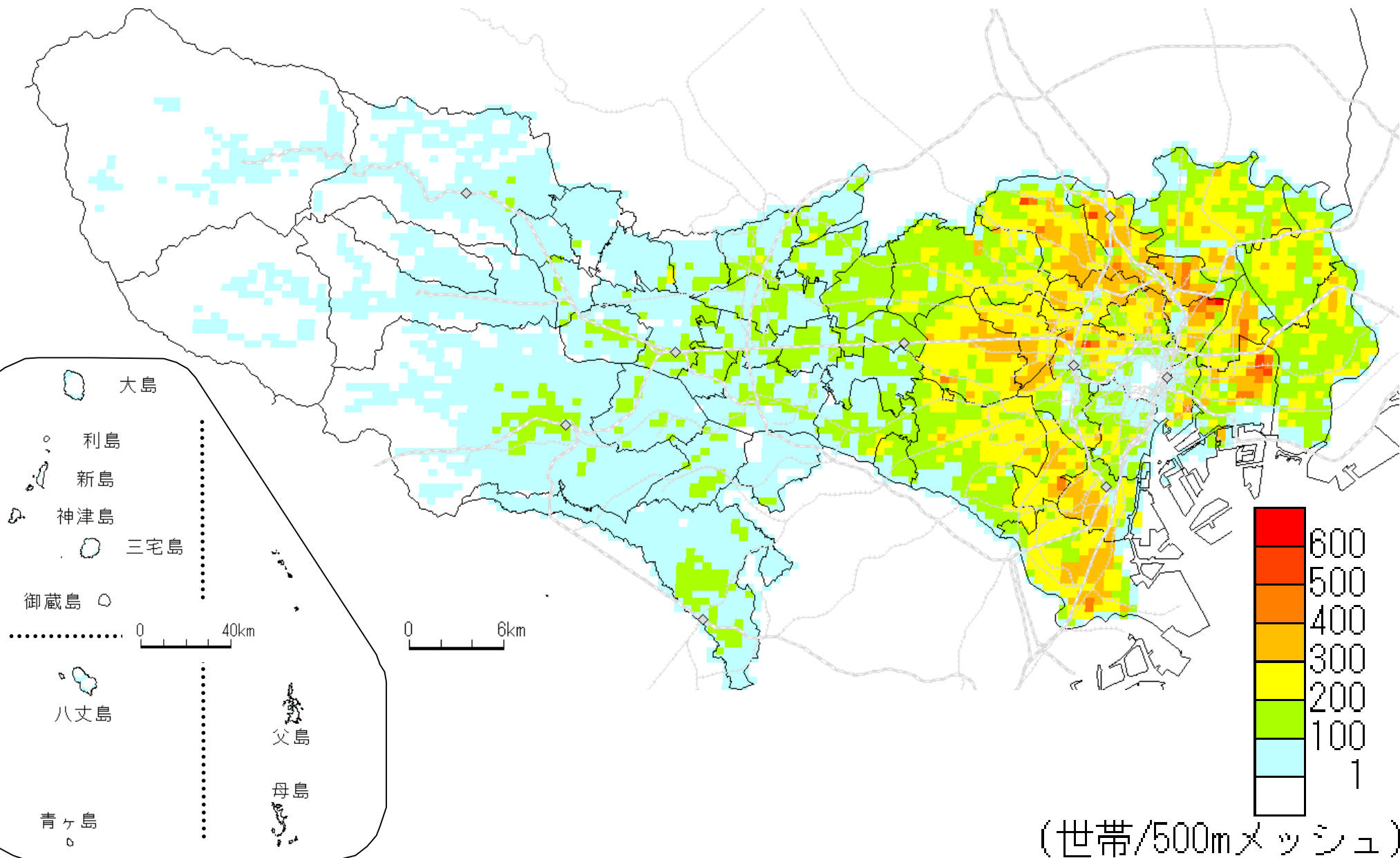
高齢化率：2050年



高齢化率：増減（2010年-2050年）

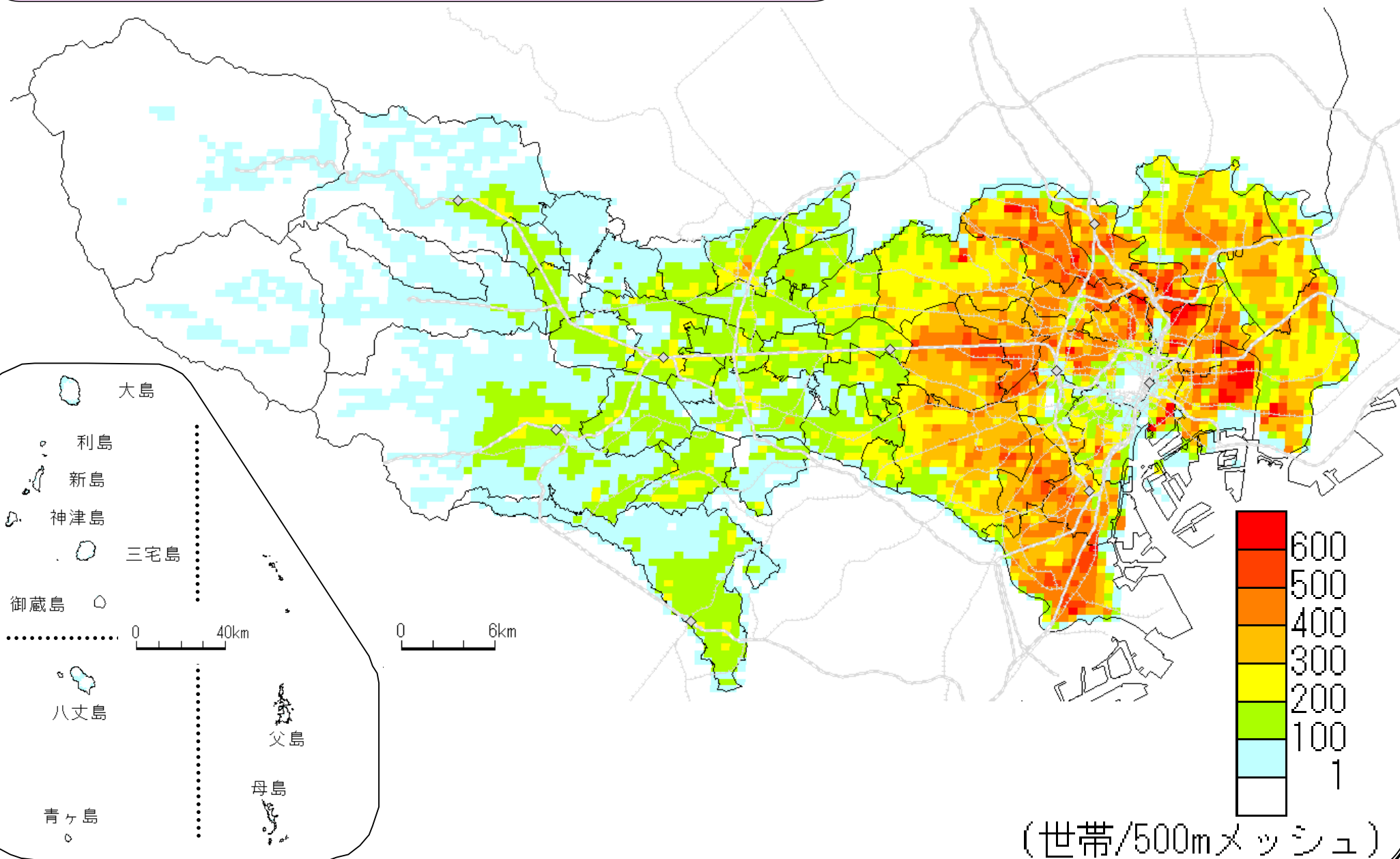


高齢者単身世帯数：2010年



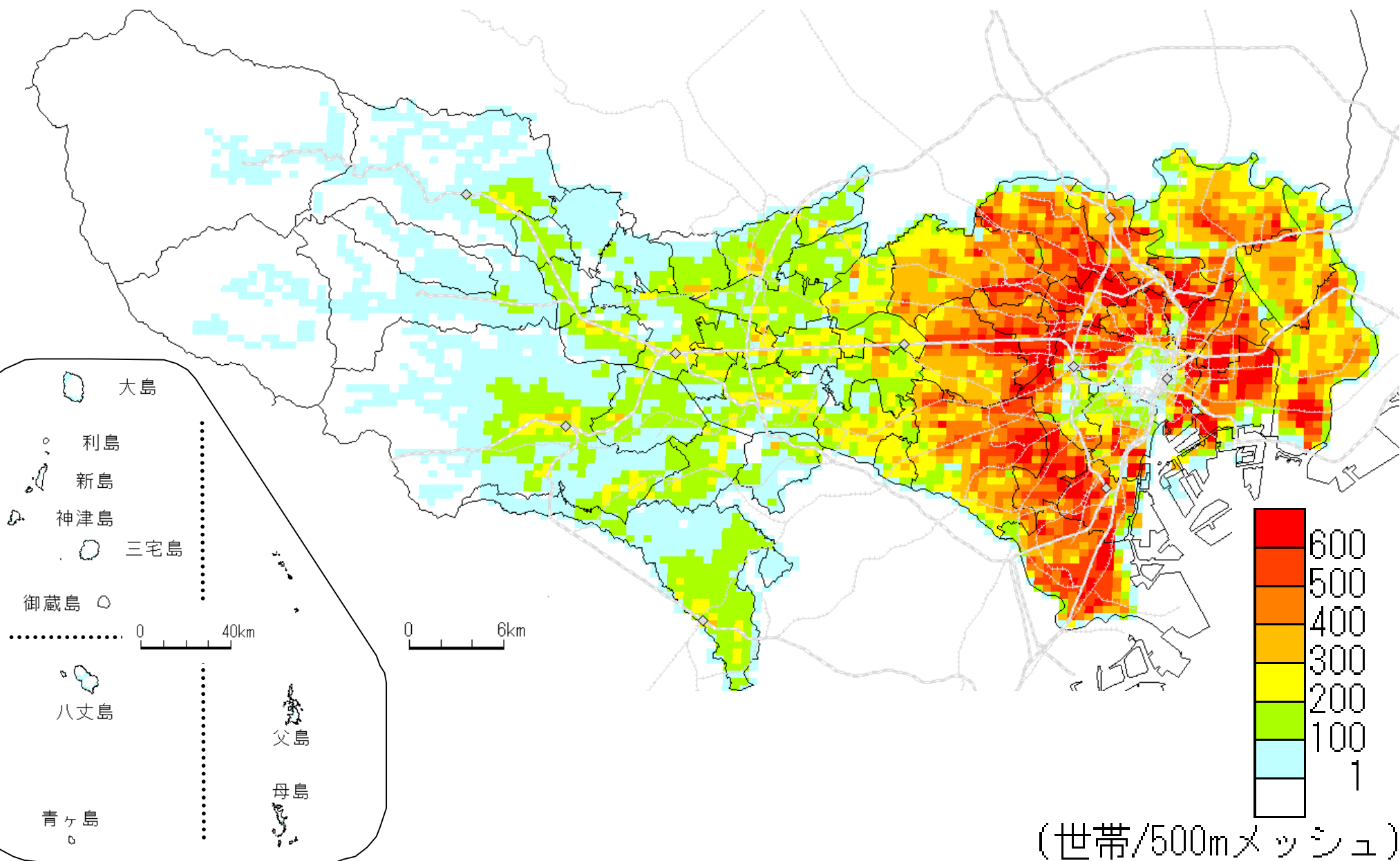
(世帯/500mメッシュ)

高齢者単身世帯数：2030年

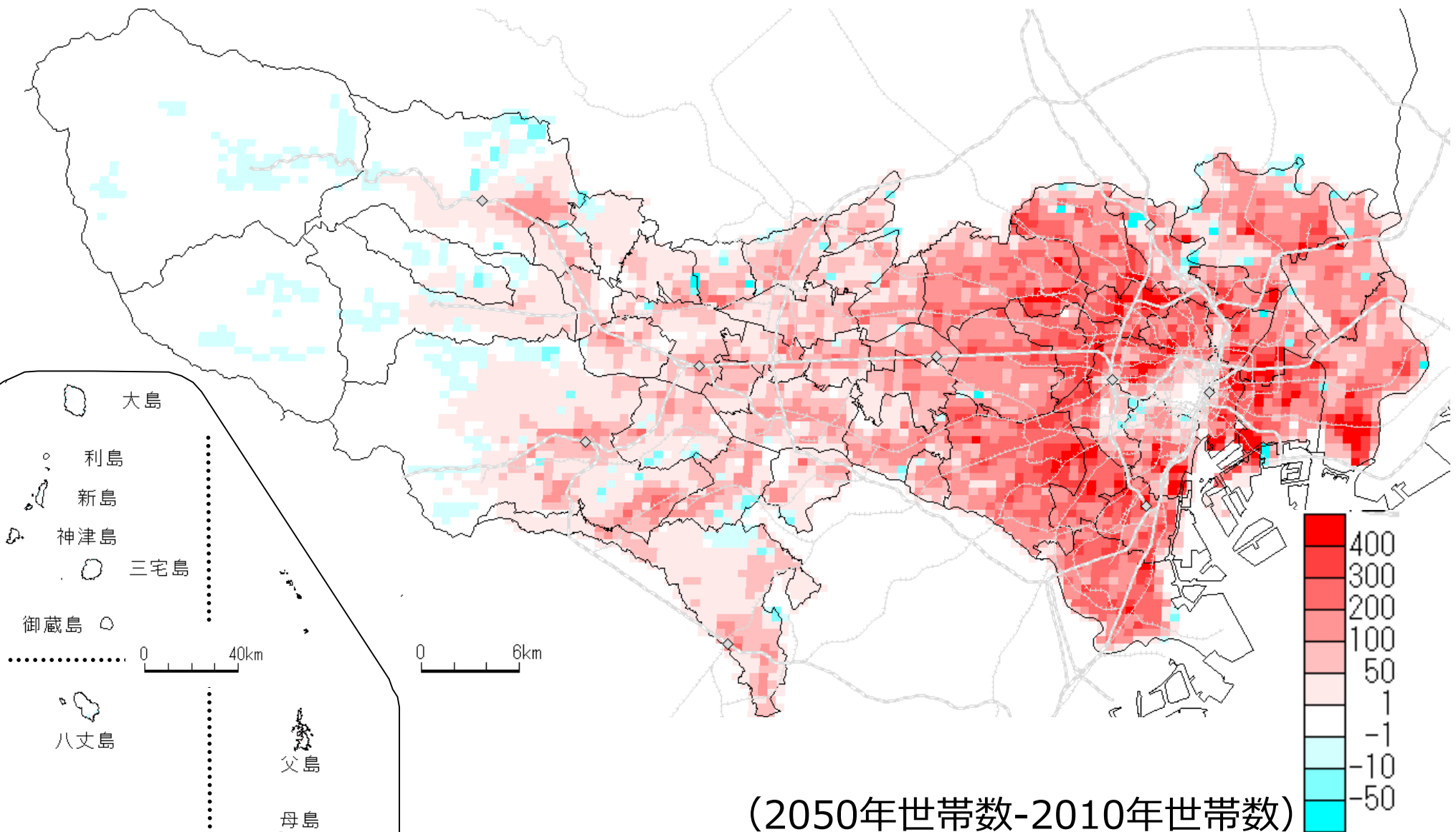


(世帯/500mメッシュ)

高齢者単身世帯数：2050年



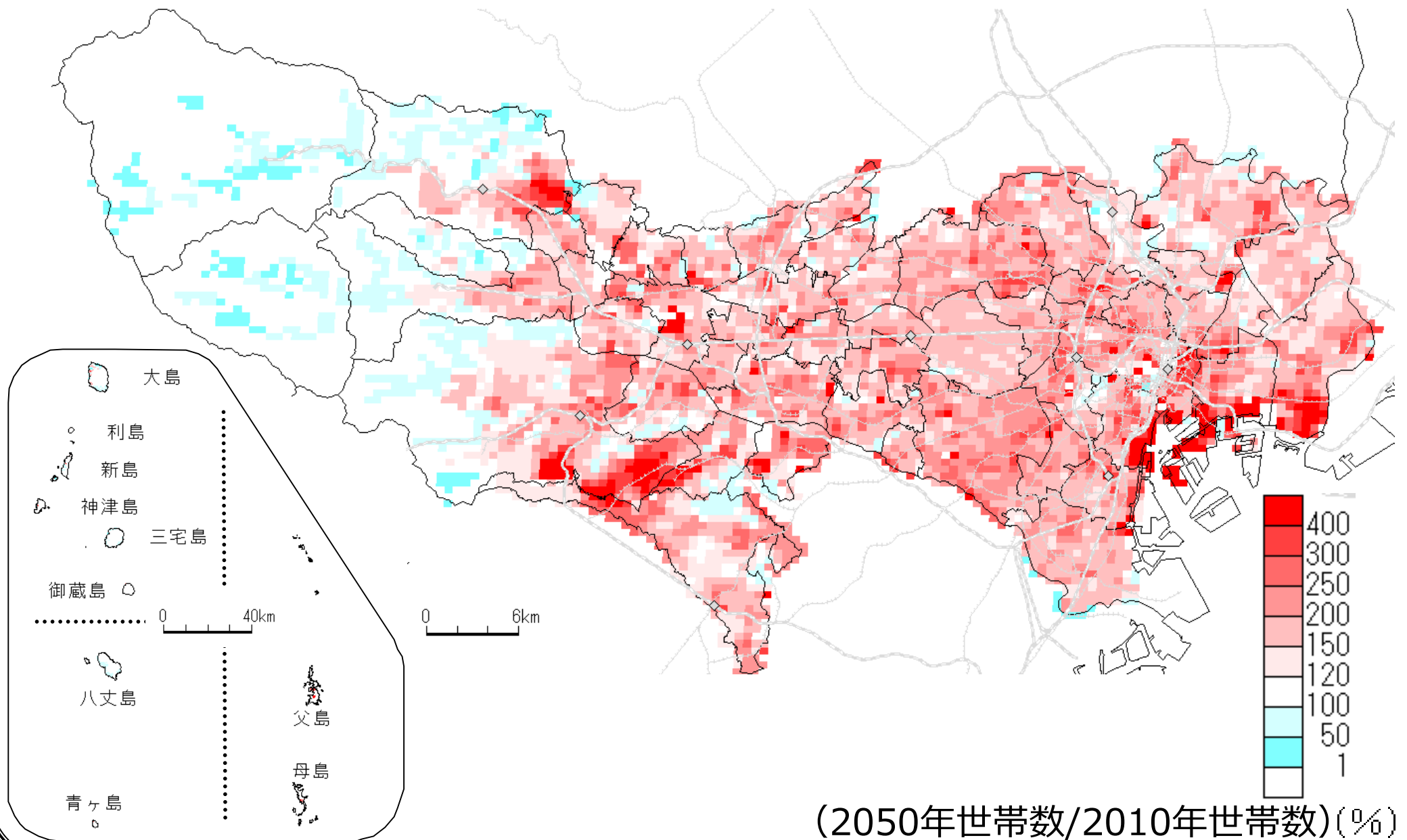
高齢者単身世帯数：増減数（2010年-2050年）



(2050年世帯数-2010年世帯数)

(世帯/500mメッシュ)

高齢者単身世帯数：増減率（2010年-2050年）



(2050年世帯数/2010年世帯数)(%)